



**Berufsbegleitende Weiterbildung
2025**

**BNE // BILDUNG FÜR
NACHHALTIGE ENTWICKLUNG:
FOKUS NATUR**

Lernen von, mit und in der Natur.

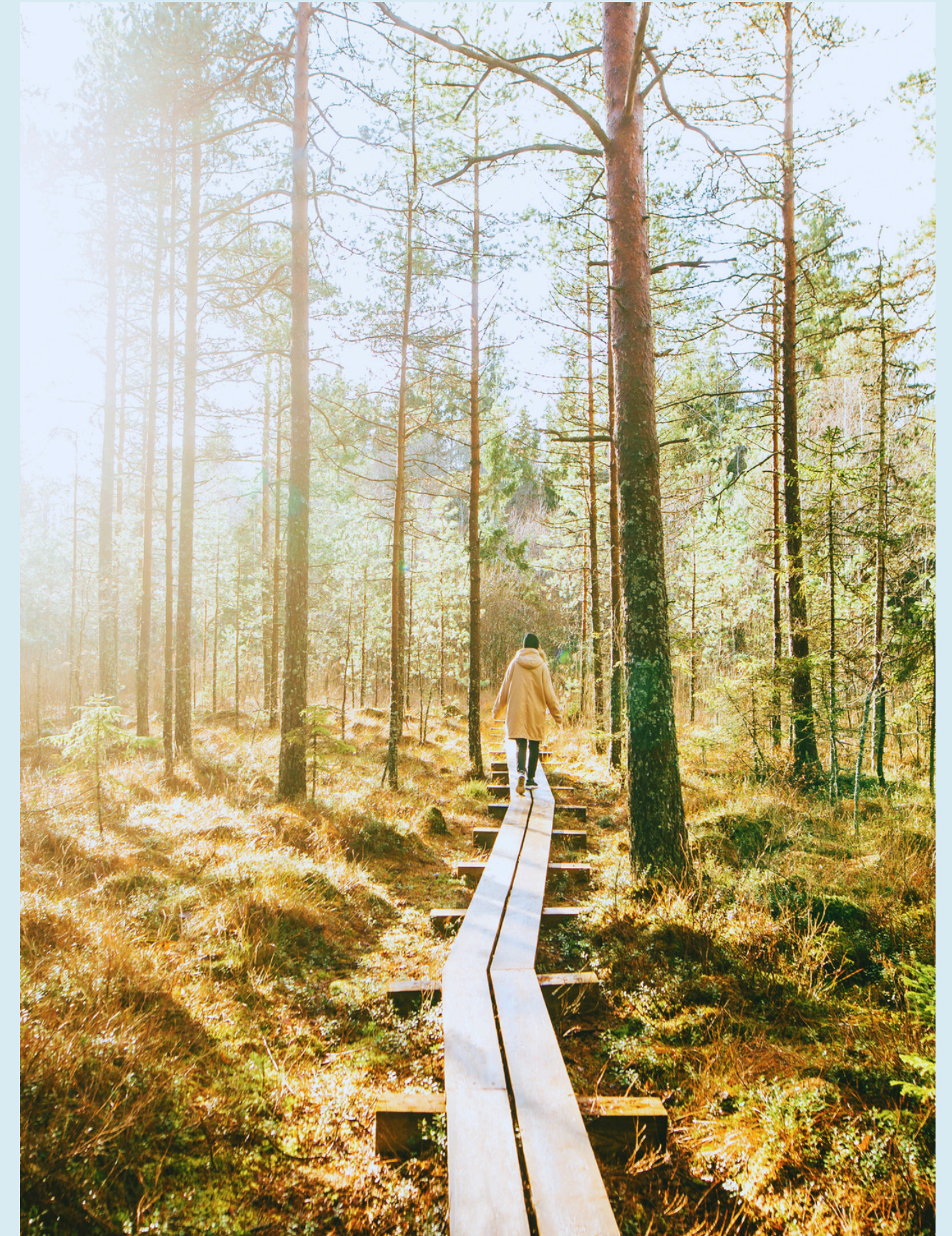


INHALTSÜBERSICHT

Weiterbildungsreihe BNE: Fokus Natur

Kurzbeschreibung	Seite 3
Vorteile der Reihe	Seite 4
Stimmen unserer Teilnehmer/-innen	Seite 5
Was ist BNE?	Seite 6
Für wen eignet sich die Weiterbildungsreihe?	Seite 7
Methoden in Theorie und Praxis	Seite 8
Termine und Ablauf	
Gesamtpaket	Seite 9
Seminar-Wochenenden	Seite 10
Referent/-innen-Team	Seite 11
Infoabend und Anmeldung	Seite 12
Teilnahmegebühr	Seite 13
Unterkunft und Verpflegung	Seite 14
Veranstalterin: LBV-Umweltstation München	Seite 15

Lernen von, mit und in der Natur.



BNE ANWENDEN, NATURWISSEN VERTIEFEN

Unsere Weiterbildungsreihe verbindet **BNE (Bildung für nachhaltige Entwicklung)** und **Naturwissen** auf einzigartige Weise. Du erhältst alle Werkzeuge, BNE anzuwenden und vertiefst gleichzeitig Dein Naturverständnis – die **Schlüsselqualifikationen für Bildungsarbeit im Naturschutz**.

Damit eröffnen sich Dir beruflich und persönlich ganz **neue Möglichkeiten**. Du kombinierst zukunftsweisende Bildungsarbeit mit relevanter Natur-, Klima- und Umweltkenntnis – und stößt wichtige **Veränderungsprozesse** in Dir selbst und in unserer Gesellschaft an.

Die Natur ist die beste Lehrmeisterin.



EINE WEITERBILDUNG MIT VIELEN VORTEILEN FÜR DICH

- Du erhältst das vom Bayerischen Staatsministerium für Umwelt und Bildung geförderte **BNE-Fuchs-Zertifikat** als BNE-Multiplikator/-in.
- Du qualifizierst Dich, **BNE in Bildungseinrichtungen** wie Schulen, Kindergärten, Jugendzentren, Umweltstationen oder Volkshochschulen zu verwirklichen.
- Du bekommst **ausführliche Seminarmaterialien** für alle Einheiten zur weiteren Anwendung.
- Du wirst Teil eines starken persönlichen und beruflichen **Netzwerks**, das Dich auf vielen Ebenen weiterbringt.
- Du tauchst ein in die **Welt der Nachhaltigkeit** und füllst die Entwicklungsziele der Vereinten Nationen mit Leben.

Weiterbildung ist Weiterentwicklung.



DIE STIMMEN UNSERER TEILNEHMER/-INNEN

“Neben dem fachlichen Input eine **persönliche Bereicherung.**” (Julia)

“Zuvor war “BNE” nur ein Begriff für mich. Nun es es aus meiner Arbeit als Bildungsreferentin **nicht mehr wegzudenken.**” (Michaela)

“Die gemeinsame Zeit war lebendig, kreativ, vielseitig, unterhaltsam, hat zum **Nachdenken** angeregt, neue **Inspiration** gegeben und mit **Spaß** und **Freude** über den Tellerrand blicken lassen.” (Alexandra)

“Danke an das tolle **Multiplikator/-innen-Team!**” (Renata)

Neue Wege. Neue Methoden. Neue Perspektiven.



BNE IST MEHR ALS BILDUNG

BNE/Bildung für nachhaltige Entwicklung fördert die Kompetenzen, das Wissen und die Werte, **das eigene Leben zukunftsfähig zu gestalten**. Es öffnet die Augen für die vielfältigen Zusammenhänge unserer Welt, schärft den Blick für die Herausforderungen unserer Zeit und unterstützt uns dabei, diesen bestmöglich zu begegnen.

Als Qualifikation wird BNE immer häufiger verlangt. Unsere Weiterbildungsreihe vermittelt Dir das umfassende Werkzeug, mit dem Du BNE an den verschiedensten Lernorten alters- und zielgruppenübergreifend anwenden kannst – mit einem klaren **Fokus auf die Natur**.

BNE ist ein kraftvolles Instrument.



FÜR WEN EIGNET SICH DIE WEITERBILDUNGSREIHE?

➡ Alle, die als **Multiplikator/-in** aktiv sind oder werden möchten

- Studierende, Lehrkräfte, Erzieher/-innen
- Mitarbeiter/-innen in Bildungseinrichtungen, Kommunen, Museen oder Betrieben
- Ehrenamtliche in Vereinen, Verbänden oder Initiativen
- Gruppenleiter/-innen aus pädagogischen oder naturwissenschaftlichen Einrichtungen
- freiberuflich Tätige

➡ Alle, die **persönlich wachsen** wollen

Wissen und Werte erlangen. Und weitergeben!



METHODEN, DIE DICH WACHSEN LASSEN

Ein **ausgewogener Mix** aus Theorie und Praxis, Individual- und Gemeinschaftsarbeit, drinnen und draußen:

- Naturerlebnisse & Exkursionen
- Fachwissen & Experimente
- Gruppenarbeiten & Rollenspiele
- Reflexion & Philosophie
- gemeinsames Üben & individuelles Vertiefen

➡ abwechslungsreiches, erlebnisorientiertes Lernen in einer kleinen Gruppe von **7 bis 15 Teilnehmer/-innen**

➡ stetiger gegenseitiger Austausch **mit individueller Begleitung** durch die Referent/-innen

Lernen durch Erleben.



TERMINE + ABLAUF // GESAMTPAKET 2025

5 über das Jahr verteilte, kompakte Seminar-Wochenenden und ein zeitlich flexibles Mini-Praktikum führen Dich zum BNE-Fuchs-Zertifikat.

- **5 Seminar-Wochenenden:** alle 2 Monate ein Wochenende // Start 07.02.25, Ende 14.12.25
- **Mini-Praktikum:** ab dem 2. Seminarwochenende möglich // Umsetzungszeitraum flexibel von Mitte April 2025 bis Februar 2026
- **Abschluss mit BNE-Fuchs-Zertifikat:** nach Teilnahme an mindestens 10 Seminartagen und erfolgreicher Abgabe eines Praktikumberichts

Ein Weiterbildungspaket, in dem alles drin ist.



TERMINE + ABLAUF // SEMINAR-WOCHENENDEN

Die 5 intensiven Seminar-Wochenenden beginnen jeweils freitags um 16:00 Uhr und enden sonntags um ca. 16:00 Uhr.

- **Seminar 1 (07. - 09. Februar 2025):** BNE-Grundlagen, Kreisläufe der Natur, Klimawandel
- **Seminar 2 (04. - 06. April 2025):** BNE, interdisziplinär und global denken, Lebensräume
- **Seminar 3 (27. - 29. Juni 2025):** BNE & SDGs (Sustainable Development Goals), Natur in der Stadt und auf dem Land
- **Seminar 4 (26. - 28. September 2025):** BNE, transformatives Lernen, Artenvielfalt
- **Seminar 5 (12. bis 14. Dezember 2025):** BNE & Coyote-Teaching, Naturspuren entdecken und deuten

Maximal 15 Teilnehmer/-innen möglich.



DAS REFERENT/-INNEN-TEAM



Alexandra Baumgarten
M.A. Umwelt & Bildung, BNE



Caroline Hosmann
Philosophin & Autorin



Gregor Baumert
Natur-Coach



Annika Kunze,
M.A. Soziale Arbeit & Bildung,
BNE



Julia Prummer,
Dipl. Biologin & Wildnispädagogin



Veronika Westermeier,
B. Eng. Forstingenieurwesen &
Künstlerin

INFOABEND UND ANMELDUNG

Komm zu unserem Infoabend, um Dich zu orientieren und uns kennenzulernen. Wir freuen uns auf Dich!

- **Infoabend:** 25. Juni 2024, 18:30 Uhr in der LBV-Umweltstation in München (Klenzestraße 37); hier triffst Du uns persönlich und erhältst detaillierte Infos zu unserer berufsbegleitenden Weiterbildungsreihe; bitte melde Dich unter **umweltstation.muenchen@lbv.de** und kontaktiere uns jederzeit, wenn Du Fragen hast.
- **Anmeldung zur Weiterbildung:** bis 30. September 2024

Um eine optimale Qualität der Weiterbildungsreihe zu gewährleisten, ist die Teilnehmer/-innenzahl begrenzt.

Hier beginnt (D)ein neuer Weg.



TEILNAHMEGEBÜHR

Das **Bayerische Staatsministerium für Umwelt und Verbraucherschutz** fördert unsere u.a. von der UNESCO ausgezeichnete Umweltstation. Dadurch profitierst Du von einer besonders **günstigen Teilnahmegebühr** für die vielfach mit "sehr gut" bewertete Weiterbildungsreihe.

- **Kombipreis** Seminar, Zertifikat, Übernachtung, Bio-Verpflegung und Unterlagen: 2.000 €
- **Rabatt:** 25 % für Studierende
- **Zahlung** bis 01. Januar 2025
- **Zahlungsempfänger:** Landesbund für Vogel- und Naturschutz Kreisgruppe München
IBAN DE40 7015 0000 0100 1079 11
BIC: SSKMDEMM
Kennwort: BNE-Qualifizierung

Staatlich gefördert. Staatlich anerkannt.



gefördert durch
Bayerisches Staatsministerium für
Umwelt und Verbraucherschutz

Gefördert vom Freistaat Bayern



Ausgezeichnet von der UNESCO als Lernort für BNE



Qualitätssiegel für Umweltbildung/BNE in Bayern

UNTERKUNFT UND VERPFLEGUNG

Direkt vor den Bergen am wunderschönen Königssee liegt unser Seminarort. Hier sind alle Teilnehmer/-innen in ruhigen Doppelzimmern untergebracht. Zwei der Doppelzimmer können als Einzelzimmer mit einem EZ-Zuschlag von 500,00 € (für alle Seminar-Wochenenden) gebucht werden.

**Jugendsiedlung Hochland
Rothmühle 21
82549 Königssee**

Freu Dich auf regional-saisonale Bioküche. Pro Seminar-Wochenende inklusive:

**2 x Frühstück, 2 x Mittagessen, 2 x Abendessen,
Snacks und Getränke**

Ein Wohlfühlort mitten in der Natur.



VERANSTALTERIN: LBV-UMWELTSTATION MÜNCHEN

Der LBV (Landesbund für Vogel- und Naturschutz) ist Bayerns ältester Naturschutzverband: gemeinnützig, überparteilich und staatlich anerkannt. Die von der UNESCO ausgezeichnete Umweltstation München ist Teil der LBV-Kreisgruppe München mit über 10.000 Mitgliedern und Unterstützer/-innen.

LBV-Umweltstation München
Klenzestraße 37
80469 München
umweltstation.muenchen@lbv.de
089 / 200 270 82 oder -86

Wir sind eine starke Gemeinschaft für eine bessere Welt.

Arten schützen. Lebensräume erhalten.
Zukunft nachhaltig gestalten.



